

DOKUMENTACJA PROJEKTOWA

1. Nazwa nadana zamówieniu przez zamawiającego:

Remont drogi gminnej Nr 002757T Grabowica - Zabiec od km. 0+100 do km. 0+150, od km. 0+300 do km. 0+400, od km. 0+500 do km. 0+550, od km. 1+550 do km. 1+650, od km. 1+750 do km. 2+100 o łącznej długości 650mb

2. Adres obiektu budowlanego:

Działki Nr 385, 384, 926, 927 Jednostka ewidencyjna – Pacanów

3. Nazwa i kody: 45 000 000 – 7 Roboty budowlane

- a) grup robót - 45 200 000 - 9
- b) klas robót - 45 230 000 - 8
- c) kategorii robót - 45 233 000 – 9

4. Nazwa i adres zamawiającego:

Gmina Pacanów, woj. świętokrzyskie, 28-133 Pacanów, ul. Radziwiłłówka 2

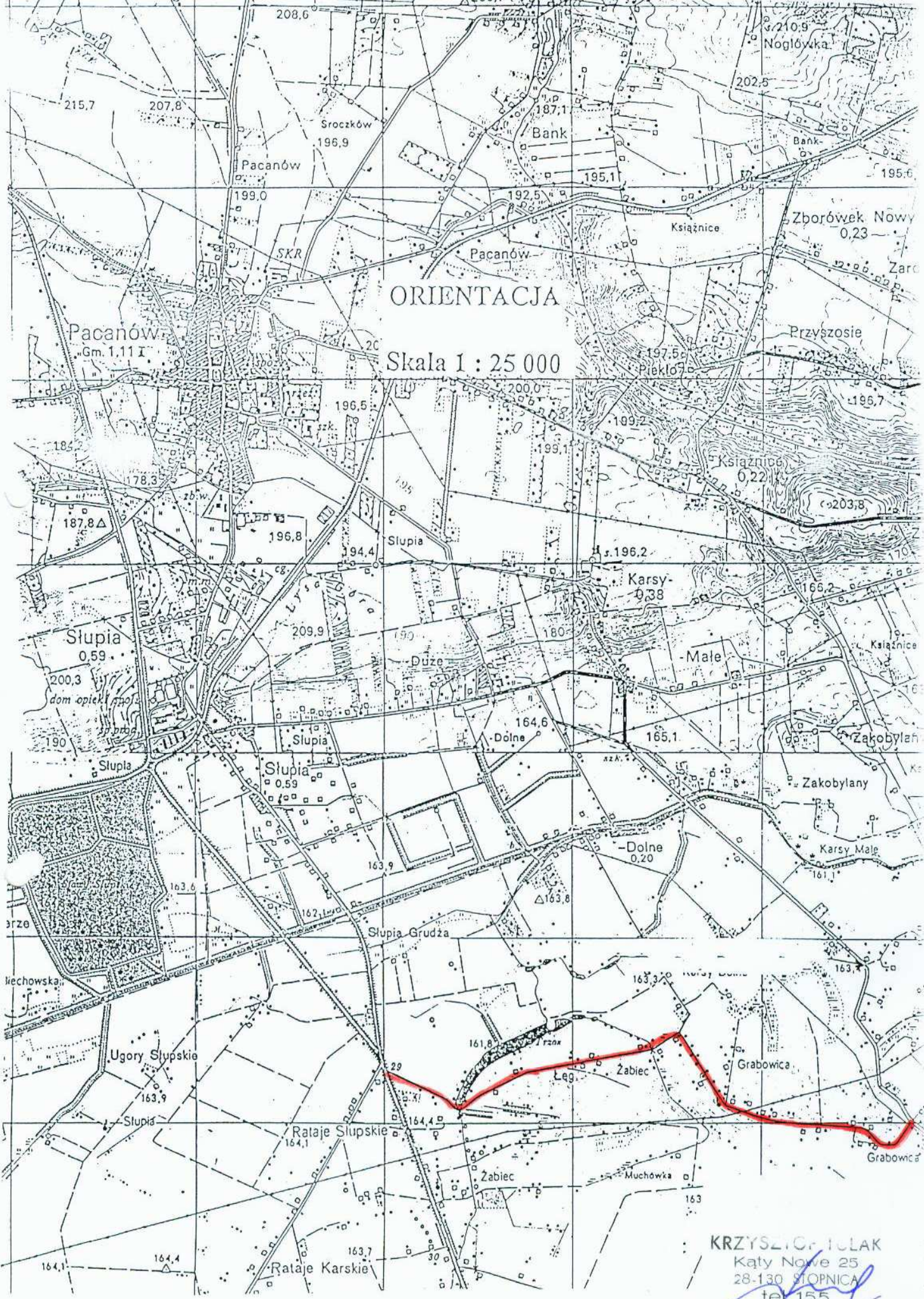
5. Spis zawartości dokumentacji projektowej:

- Sytuacja;
- Lokalizacja na mapie rolnej;
- Opis techniczny;
- Przekrój konstrukcyjny drogi;
- Przedmiar robót;
- Kosztorys ofertowy.

KRZYSZTOF TUŁAK
Kąty Nowe 25
28-130 S. OPUNIA
tel. 155
upr. nr KL-27/92

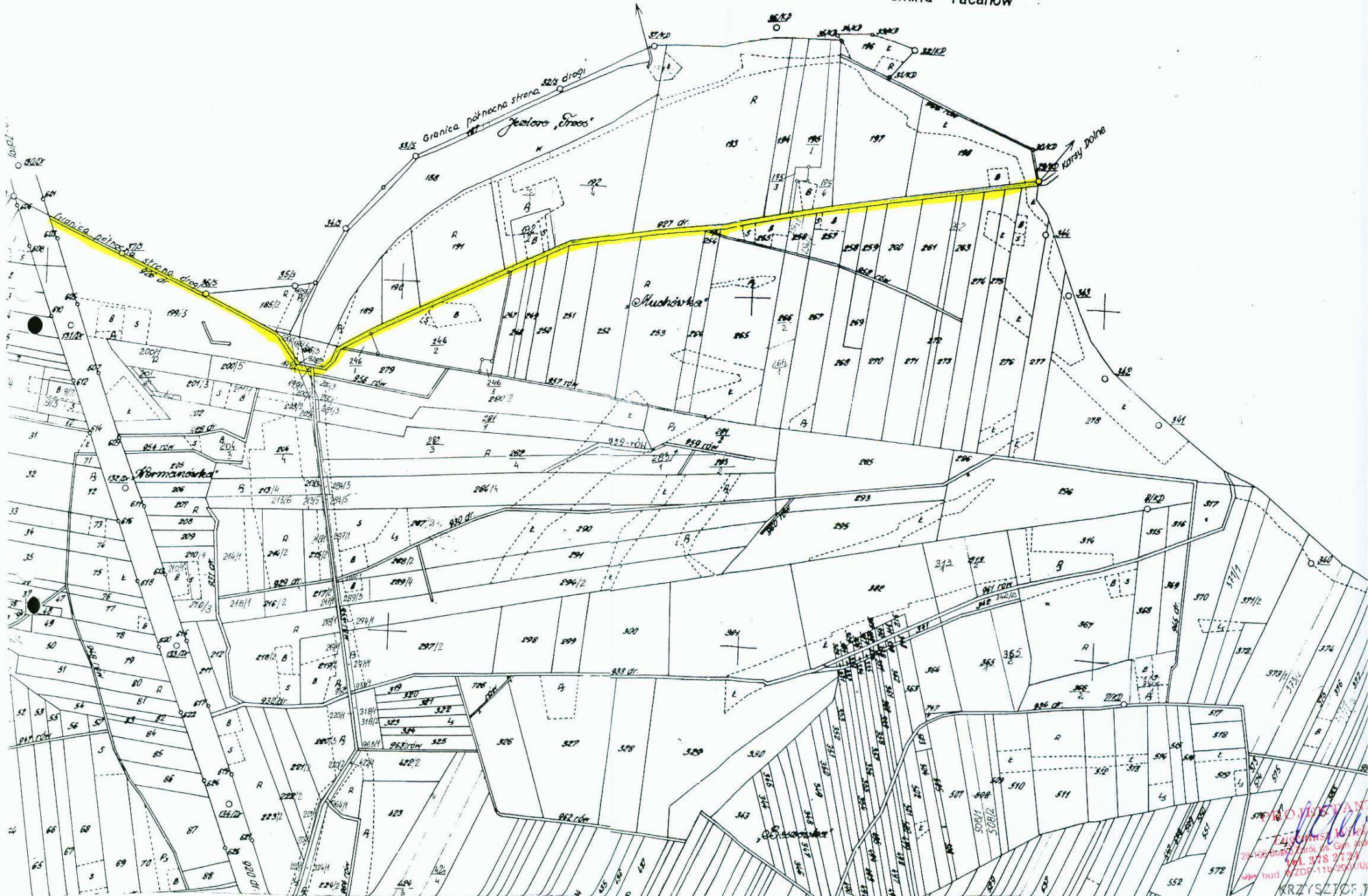
ORIENTACJA

Skala 1 : 25 000



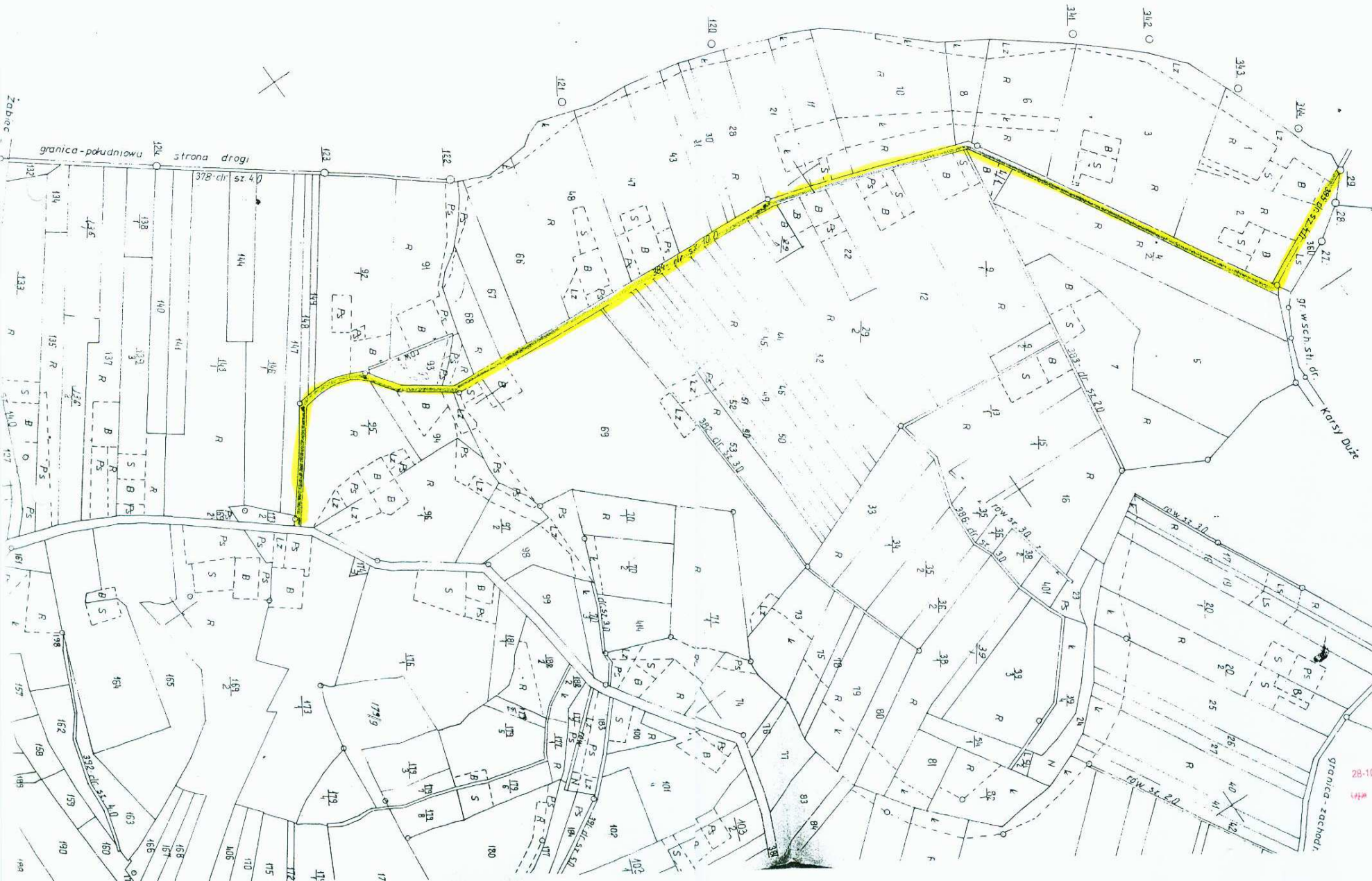
KRZYSZTOF TULAK
Kąty Nowe 25
28-130 STONICA
tel. 155
opr. nr KL-27/91

Grunty wsi Karsy Dolne
Gmina Pacanów



KRZYSZTOF J
Katy Nowe
28.130 STORP
tel. 155
upr. nr KL-27

Grunty wsi Karsy Dólne
gm. Pacanów



PROJEKTANT
Eugeniusz Witki
28-100 Busko Zdrój, os. Gen. Andersa 4
tel. 378 2724
ul. Buz. WZDP-115-2001/Upr. 54

KRZYSZTOF TULA
Katy Nowe 25
28-130 STONICA
tel. 155
ul. Kł. - 27/02

Grunty wsi Zabłacie
gm. Pacanów

Zabłacie

Zabłacie

Opis techniczny
do remontu drogi gminnej nr 002757T
Grabowica – Żabiec

1. Stan istniejący

Nawierzchnia bitumiczna od km 0+100÷0+150, 0+300÷0+400, 0+500÷0+550, 1+1550÷1+650, 1+750÷2+100 jest bardzo zniszczona, spękana i brak profilu podłużnego i poprzecznego. Miejscami występują zaniżenia, które wymagają profilu masą bitumiczną. Zjazdy na drogi polne i na działki rolników zniszczone i wymagają odbudowy. Rowy obustronnie zamulone i również wymagają odbudowy. Pobocze drogi zawyżone. Szerokość pasa drogi wynosi 6–8m, w tym korona drogi 6,0m, a jezdnia 3,0m. Droga przebiega przez wieś Łęg, Żabiec, Grabowica.

2. Stan projektowany

Remont nawierzchni bitumicznej od km 0+100÷0+150, 0+300÷0+400, 0+500÷0+550, 1+1550÷1+650, 1+750÷2+100 polegał będzie na:

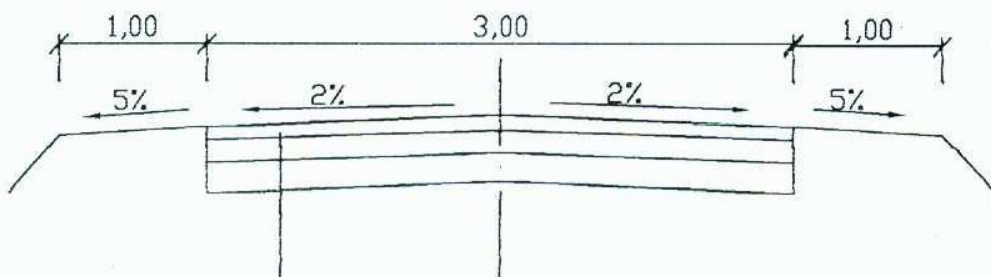
- wykonaniu warstwy ścieralnej z betonu asfaltowego o grubości 4 cm
po zagęszczeniu – 1950 m²
- wykonaniu warstwy profilowej z betonu asfaltowego w ilości 50 kg/m² – 97,5 ton
- wykonanie remontu cząstkowego masą – 40 m²

Roboty wykonywane będą w granicy w pasa drogowego

KRZYSZTOF JOLAK
Kąty Nowe 25
28-130 STOPNICA
tel. 55
upr. nr KL-27/02

Remont drogi gminnej Nr 002757T Grabowica-Żabiec

SKALA 1 : 50



Warstwa ścieralna z betonu asfaltowego
wg PN-S-96022 o grubości 4cm;

Warstwa profilowa z betonu asfaltowego
wg PN-S-96022 (PN-74-S-96022) o grubości 2cm;

Istniejąca zniszczona nawierzchnia

PROJEKTANT

Eugeniusz Witek

28-100 Bytów Zorów, os. Gen. Andersa 6/20

tel. 378 27 24

94pr 100 WZOP-11b-2001/Upr. 54/67

KRZYSZTOF TULAK

Katy Nowe 25

28-130 STOPNICA

tel. 155

nr. rej. K1-27/02