

# DOKUMENTACJA PROJEKTOWA

## 1. Nazwa nadana zamówieniu przez zamawiającego:

Remont drogi gminnej Nr 002757T Grabowica – Żabiec od km. 0+100 do km. 0+150, od km. 0+300 do km. 0+400, od km. 0+500 do km. 0+550, od km. 1+550 do km. 1+650, od km. 1+750 do km. 2+100 o łącznej długości 650mb.

## 2. Adres obiektu budowlanego:

*385, 384, 926, 927*  
Działka Nr ..... Jednostka ewidencyjna – Pacanów.

## 3. Nazwa i kody: 45 000 000 – 7 Roboty budowlane

- a) grup robót - 45 200 000 - 9
- b) klas robót - 45 230 000 - 8
- c) kategorii robót - 45 233 000 – 9

## 4. Nazwa i adres zamawiającego:

Gmina Pacanów, woj. świętokrzyskie, 28-133 Pacanów, ul. Radziwiłłówka 2

## 5. Spis zawartości dokumentacji projektowej:

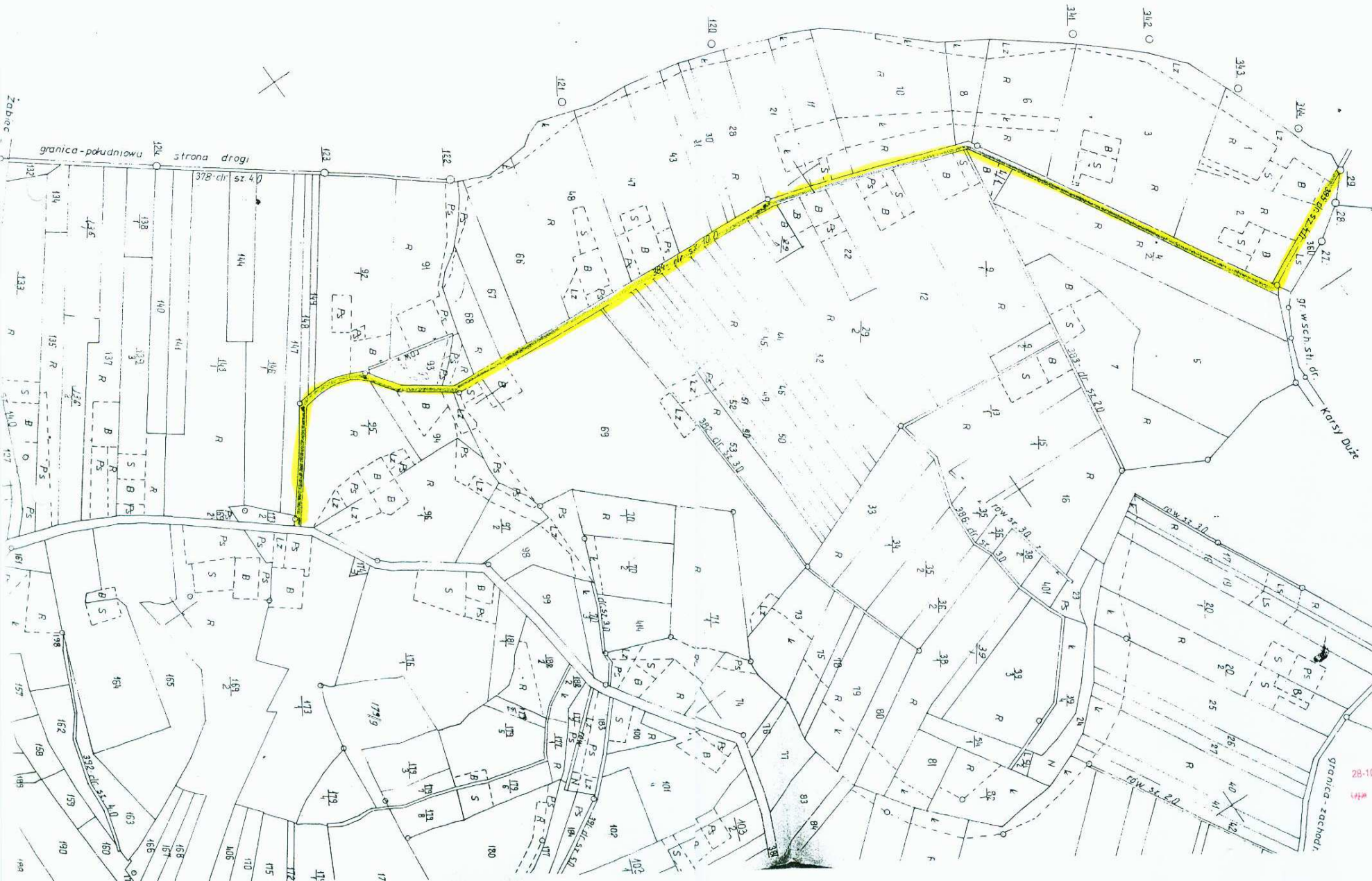
- Sytuacja;
- Lokalizacja na mapie rolnej;
- Opis techniczny;
- Przekrój konstrukcyjny drogi;
- Przedmiar robót;
- Kosztorys ofertowy.

KRZYSZTOF TULAK  
Kąty Nowe 25  
28-130 STOPNICA  
tel. 155  
opr. nr KL-27/92





Grunty wsi Karsy Dólne  
gm. Pacanów



Grunty wsi Zabłacie  
gm. Pacanów

**PROJEKTANT**  
Eugeniusz Witki  
28-100 Busko Zdrój, os. Gen. Andersa 4  
tel. 378 2724  
ul. Buz. WZDP-115-2001/Upr. 54

KRZYSZTOF TULA  
Katy Nowe 25  
28-130 STONICA  
tel. 155  
ul. Kł. - 27/02

Opis techniczny  
do remontu drogi gminnej nr 002757T  
Grabowica – Żabiec

**1. Stan istniejący**

Nawierzchnia bitumiczna od km 0+100÷0+150, 0+300÷0+400, 0+500÷0+550, 1+1550÷1+650, 1+750÷2+100 jest bardzo zniszczona, spękana i brak profilu podłużnego i poprzecznego. Miejscami występują zaniżenia, które wymagają profilu masą bitumiczną. Zjazdy na drogi polne i na działki rolników zniszczone i wymagają odbudowy. Rowy obustronnie zamulone i również wymagają odbudowy. Pobocze drogi zawyżone. Szerokość pasa drogi wynosi 6–8m, w tym korona drogi 6,0m, a jezdnia 3,0m. Droga przebiega przez wieś Łęg, Żabiec, Grabowica.

**2. Stan projektowany**

Remont nawierzchni bitumicznej od km 0+100÷0+150, 0+300÷0+400, 0+500÷0+550, 1+1550÷1+650, 1+750÷2+100 polegał będzie na:

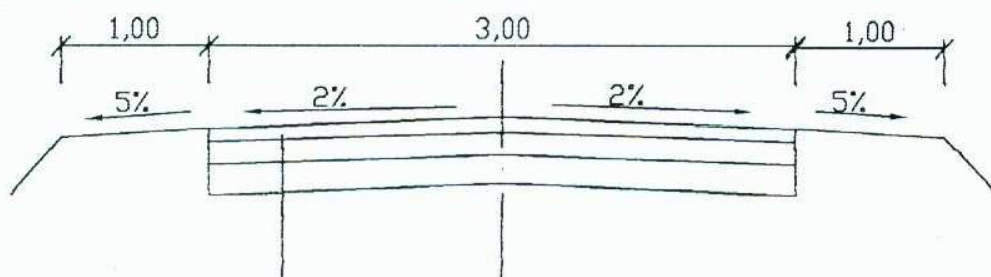
- wykonaniu warstwy ścieralnej z betonu asfaltowego o grubości 4 cm  
po zagęszczeniu – 1950 m<sup>2</sup>
- wykonaniu warstwy profilowej z betonu asfaltowego w ilości 50 kg/m<sup>2</sup> – 97,5 ton
- wykonanie remontu cząstkowego masą – 40 m<sup>2</sup>

Roboty wykonywane będą w granicy w pasa drogowego

KRZYSZTOF JOLAK  
Kąty Nowe 25  
28-130 STOPNICA  
tel. 55  
upr. nr KL-27/02

# Remont drogi gminnej Nr 002757T Grabowica-Żabiec

SKALA 1 : 50



Warstwa ścieralna z betonu asfaltowego  
wg PN-S-96022 o grubości 4cm;

Warstwa profilowa z betonu asfaltowego  
wg PN-S-96022 (PN-74-S-96022) o grubości 2cm;

Istniejąca zniszczona nawierzchnia

**PROJEKTANT**

*Eugeniusz Witek*

28-100 Byłko Zdrój, os. Gen. Andersa 6/20

tel. 378 27 24

94pr 100 WZOP-11b-2001/Upr. 54/67

**KRZYSZTOF TULAK**

Katy Nowe 25

28-130 STOPNICA

tel. 155

nr. pr. Kl. - 27/02